



B&C | ID.001 /women

Damen Piqué Polo

Artikelnr.:

01.ID10

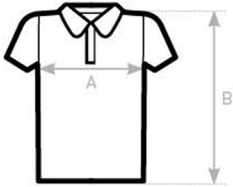
Material:

180g/m², 100% einlaufvorbehandelte ringgesponnene Baumwolle, heather grey: 90% Baumwolle, 10% Viskose

Größen:

XS – 3XL

Größentabelle



B&C ID.001 /WOMEN PW I11	XS	S	M	L	XL	2XL	3XL
A HALF CHEST	41	44	47	50	53	56	59
B BODY LENGTH FROM NECK POINT	61	62,5	64	65,5	67	68,5	70